



BESCHREIBUNG DER INSTALLATION VON QGUAR

Ort der Umsetzung:

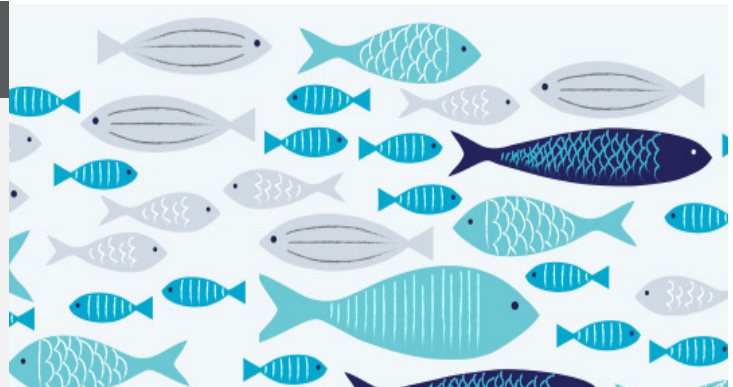
Strzeszyńska 38/42, 60-479 Poznań, Polen

Eingeführte Systeme:

Qguar WMS, Qguar TMS

Beginn der Zusammenarbeit:

1999



Das Unternehmen

Lisner ist ein renommierter Hersteller von Fischkonserven, Pasten und Salaten. Das Unternehmen misst der Ökologie große Bedeutung bei, was sich in seiner Politik der nachhaltigen Fischerei sowie durch die Verwendung von leicht zu öffnenden und zu schließenden Verpackungen, die Lebensmittelabfälle verhindern, widerspiegelt. Das Unternehmen beschäftigt fast 1.000 Mitarbeiter in Polen. Das Hauptlager in Poznań arbeitet im zweischichtigen System.

Die Herausforderung

Aufgrund der Eigenschaften der Lisner-Produkte, ist es erforderlich, dass sie gekühlt gelagert werden. Die Besonderheit der Produkte erfordert eine enge Zusammenarbeit und Koordination mit den Lagern der Lieferanten, Kunden und dem Transport. Die Temperatur im Lager erzwingt den Einsatz dafür geeigneter Ausrüstung. Die mobilen Terminals sowie die Benutzerschnittstelle des Lagersystems sollten für Mitarbeiter mit Schutzhandschuhen bedienbar sein. Das Hauptlager arbeitet in zwei Schichten (16 Stunden).

Die ausgewählte Lösung

Um seine Logistik zu verbessern, hat sich Lisner für die Lagerverwaltungssoftware Qguar WMS und das Transportmanagementsystem Qguar TMS von Quantum entschieden. Das Qguar WMS wurde in die bei Lisner verwendete Software von SAP integriert.

Die Vorteile

Mit dem Qguar WMS hat Lisner die Effizienz des Lagerbetriebs maßgeblich erhöht und die Zusammenarbeit mit externen Lagern verbessert. Die Funktionen des Qguar WMS ermöglichen eine vollständige Kontrolle und Transparenz der Prozesse im Lagerbereich, was für die Lebensmittelindustrie von entscheidender Bedeutung ist. Die Software automatisiert die Aufgabenübertragung an Mitarbeiter und verfolgt die Durchführung von Lageroperationen. Das System sorgt dabei dafür, dass das definierte Warenflussmodell eingehalten wird.

Das Transportmanagementsystem Qguar TMS hilft bei der Abrechnung von Transporten mit den Transportunternehmen, gewährleistet die Transparenz der Warenaus- und Eingängen und verhindert möglichen Missbrauch.

